

Comment emballer votre vélo en toute sécurité.

1. Procurez-vous un carton d'emballage chez un marchand de vélo ou une housse pour le transport d'un vélo ou une valise vélo. **Les caisses en bois fabrication maison ne seront pas acceptées.** Nous attirons votre attention concernant le respect des caractéristiques, nous nous réservons le droit de ne pas embarquer le vélo s'il n'est pas emballé dans nos conditions.

Mesures standards du carton, housse ,valise

Hauteur : entre 85 et 95 cm.

Longueur : entre 145 et 165 cm.

Largeur : entre 25 et 35 cm.

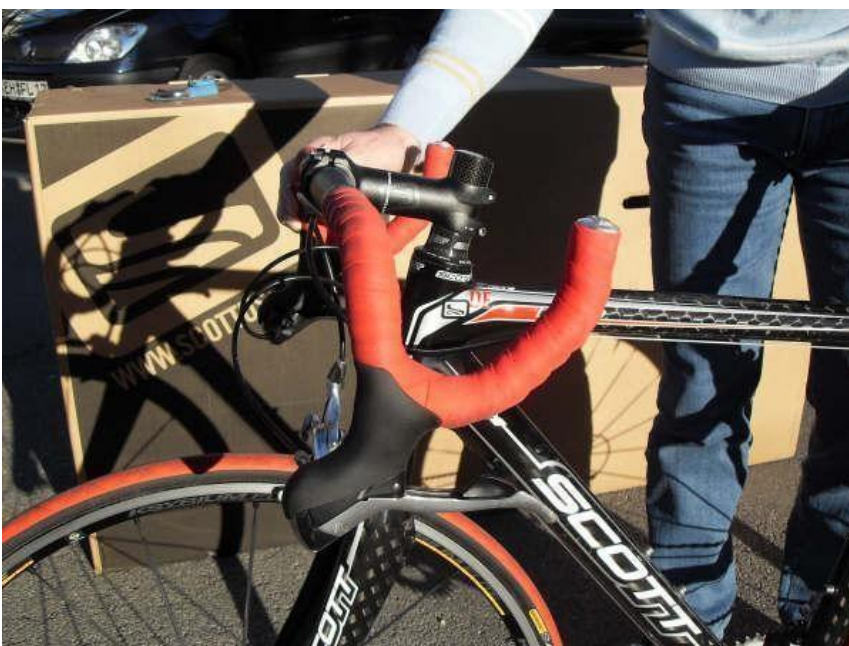




2. Démontez vos pédales au moyen d'une clé en tirant toujours vers l'arrière du vélo (pour les deux pédales).



3. Débloquez votre guidon pour le positionner vers le bas.



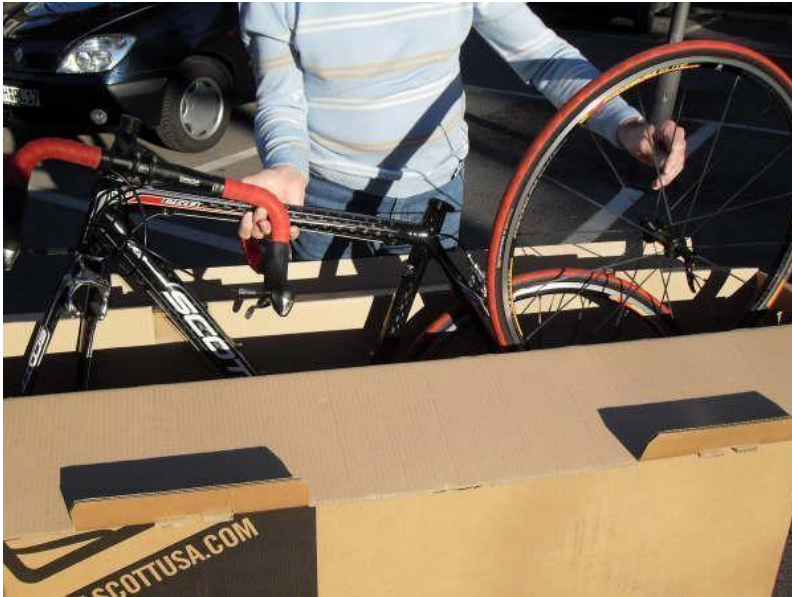
4. Retirez votre selle en prenant soin de marquer sa hauteur au moyen d'un morceau de bande adhésive.



5. Retirez la roue avant uniquement. N'oubliez pas d'enlever le blocage rapide afin qu'il ne perce pas le carton.



6. Placez le cadre, la roue avant et la selle dans le carton.



Vous pouvez protéger le tout comme vous le voulez et, petite astuce : mettez vos chaussures, casque, bidon...vous gagnerez de la place dans votre valise
Autre astuce : vous pouvez customiser votre carton avec de petites roulettes pour faciliter le transport.

Enfin, indiquez votre nom et adresse ainsi que le lieu d'embarquement.

Bonne vacances !

La Riccione Bike ASBL.